

Agenzia del Territorio
CATASTO FABBRICATI
 Ufficio provinciale di
 Salerno

Matr. 122-123
 dal
 Piano di M. di S. in Comune di Angri
 Via Nazionale

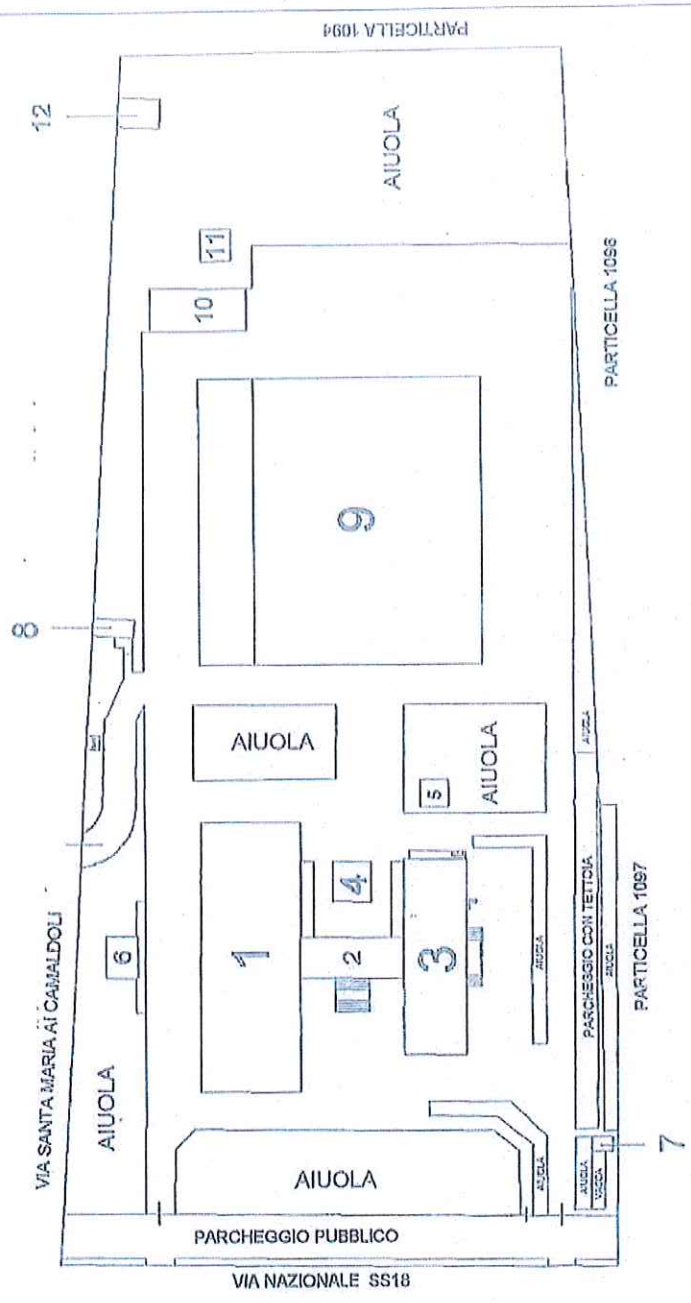
Identificatori Catastrali:
 Sezione: 5
 Foglio: 523
 Particella: 7
 Subaliquota: 7
 Completato da:
 Marino Salvatore
 Tecnico all'Abbe:
 Gennaro
 Ferr. Salmo
 N. 2142

Scala 1: 2000

PLANIMETRIA GENERALE

LEGENDA

- CORPO 1: LABORATORI PER LA RICERCA DI BASE E APPLICATIVA-DIDATTICA-DIREZIONE-AMMINISTRAZIONE-SEGRETERIA
- CORPO 2: COLLEGAMENTO CON SOTTOSTANTI
- CORPO 3: REPARTI PER IMMAGAZZINAMENTO PORTINERIA-MENSA-ALLOGGI CUSTODE E FORESTERIA-LAB METROLOGICO-DEP CENTRALE TERMICA ELETTRICA E CONDIZIONAMENTO
- CORPO 4: DEPOSITO SOLVENTI
- CORPO 5: IMPIANTO DI DEPURAZIONE
- CORPO 6: LOCALE GAS TECNICI
- CORPO 7: CABINA PER GENERATORE VASCA ANTINCENDIO
- CORPO 8: CABINA ELETTRICA ENEL
- CORPO 9: IMPIANTI PILOTA-ATTREZZATURE E STRUMENTI PER LAVORAZIONI SPERIMENTALI-DEPOSITI VARI
- CORPO 10: CENTRALE TERMICA
- CORPO 11: SERBATOI RISERVA IDRICA
- CORPO 12: CABINA GAS



**Agenzia del Territorio
CATASIO FABRICATI**
Ufficio provinciale di
Salerno

Indirizzo: Protocollo n. del
Pianimetria di v.f.u. in Comune di Napoli
Via Nazionale

civ. 121-123

Identificativi Catastrali:
Sezione:
Foglio: 5
Particella: 253
Subalterno: 7

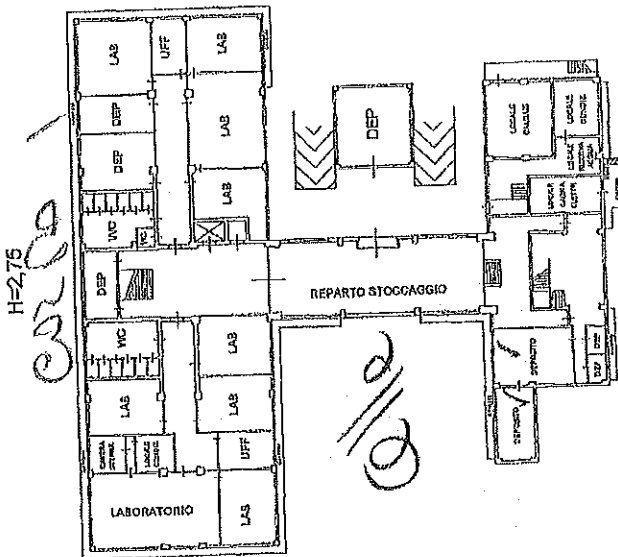
Comitato di:
Totino Salvatore
Gombosi
Pover. Salerno
N. 3543

Scheda n. 2

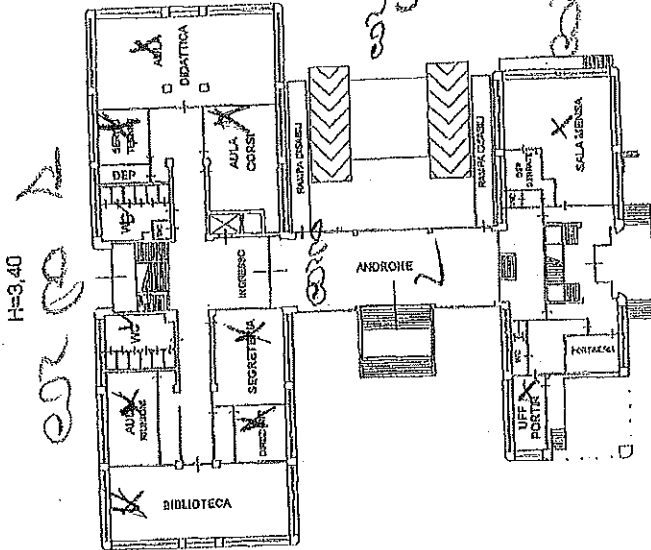
Scala 1:500

PLANIMETRIA CORPI 1, 2, 3, 4

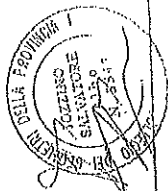
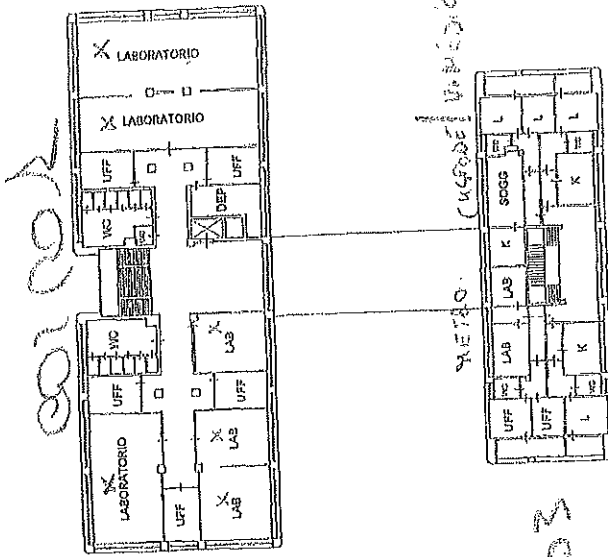
**PIANO S/1
(SEMINTERRATO)**
H=2,75



**PIANO TERRA
(RIALZATO)**
H=3,40



PIANO PRIMO
H=3,30



Agenzia del Territorio
CATASIO FABBRICATI
 Ufficio provinciale di
 Salerno

Scelta n. 4
 Scala 1: 200

Dichiarazione preesistente n. 461
 PIANIFICAZIONE di u.r.v. in Comune di Pragli
 Via Nazionale

cat. 122-123

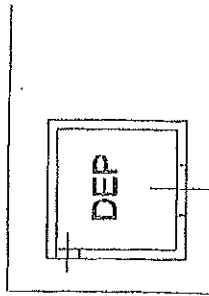
Identificativi Catastrali:
 Sezione:
 Foglio: 5
 Particella: 363
 Subalterno: 7

Completata da:
 Ing. Emilio Salvatore
 Incaricato all'atto:
 Geometri
 Prof. Salommo

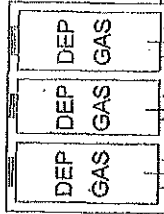
n. 3543

PLANIMETRIA CORPI 5, 6, 7, 8, 10, 12

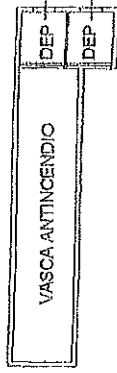
CORPO 5
 H=3,00



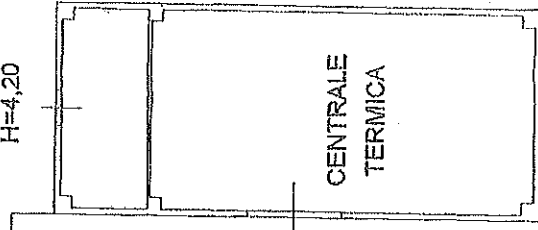
CORPO 6
 H=4,70



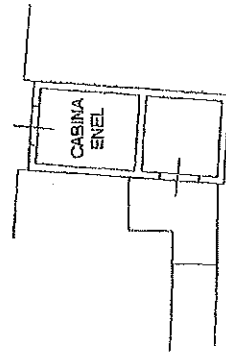
CORPO 7
 H=2,50



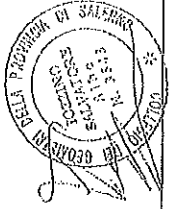
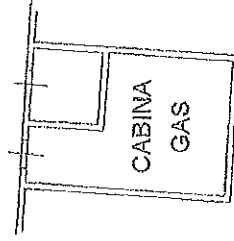
CORPO 10
 H=4,20



CORPO 8
 H=2,30



CORPO 12
 H=3,30



Agenzia del Territorio

CATASIO FABBRICATI

Ufficio provinciale di

Salerno

Scheda n. 3 Scala 1: 500

Dichiarazione protocollata n. del
Pianimetria di v.i.u. in Comune di Napoli
Via Nazionale

dir. 121-122

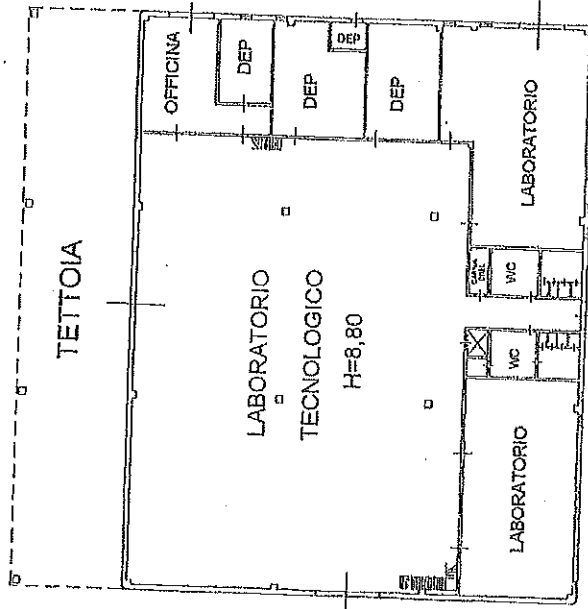
Identificativi Catastrali:
Sezione: 5
Foglio: 5
Particella: 353
Subalterno: 7

Compilata da:
Ireneo Salvatore
Maurizio all'ase:
Geometra
Prov. Salerno

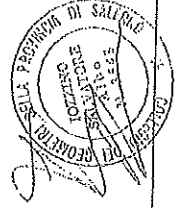
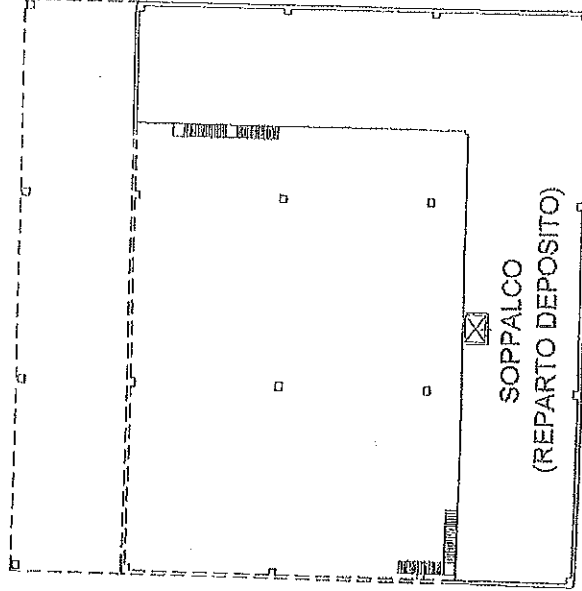
n. 3543

PLANIMETRIA CORPO 9

PIANO TERRA
H=4,40



PIANO PRIMO
H=3,50



SUPERFICIE DELLA SEDE DI ANGRI Ca. 26.000 m²

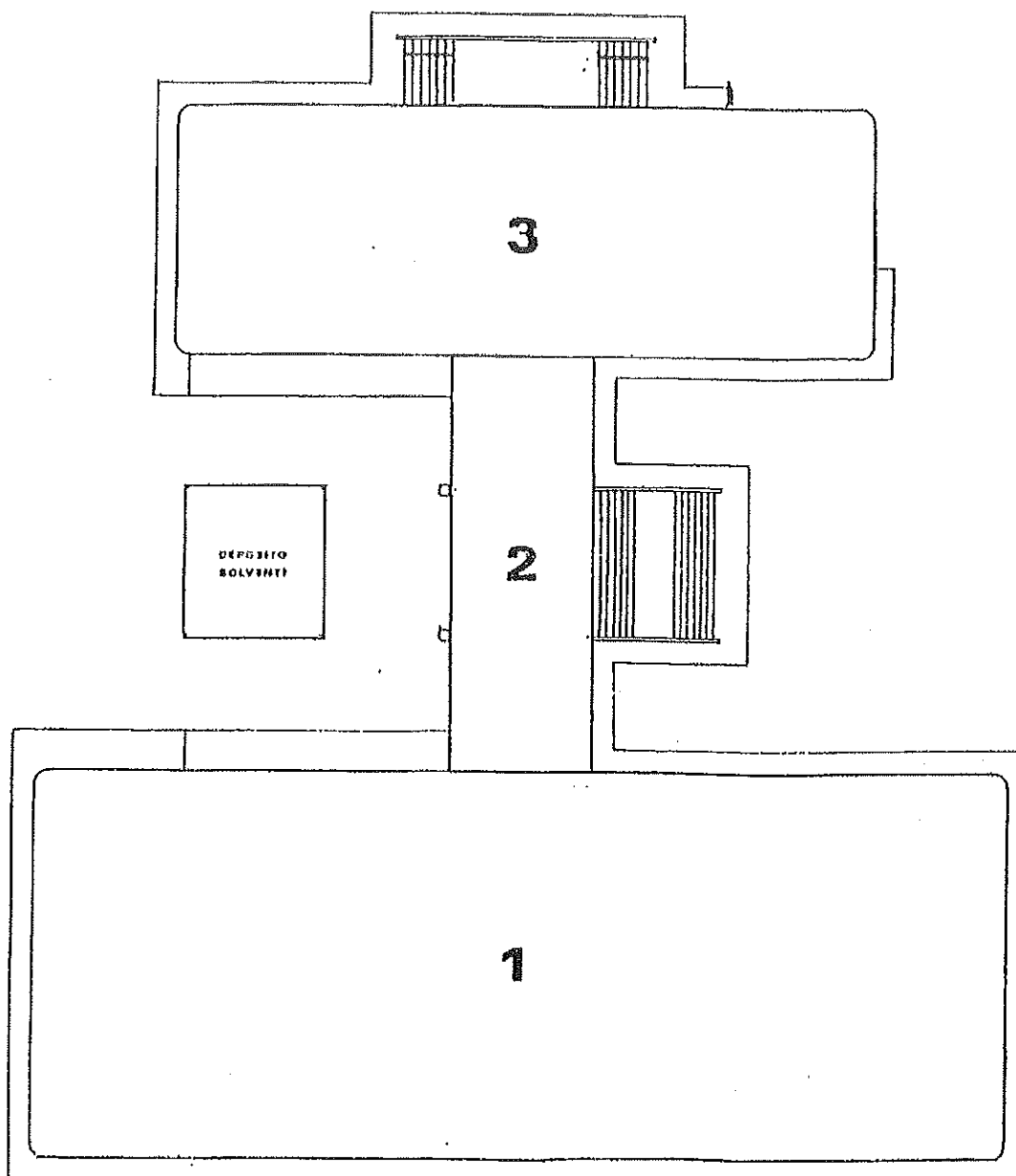
DISTRIBUZIONE ZONE COPERTE:

		m ²
CORPO 1 =	1180 x 3	3.540
CORPO 2 =	200 x 2	400
CORPO 3 =	480 x 3	1.440
ALTRI CORPI =		400
TOTALE PARZIALE		5.780

LABORATORIO TECNOLOGICO:

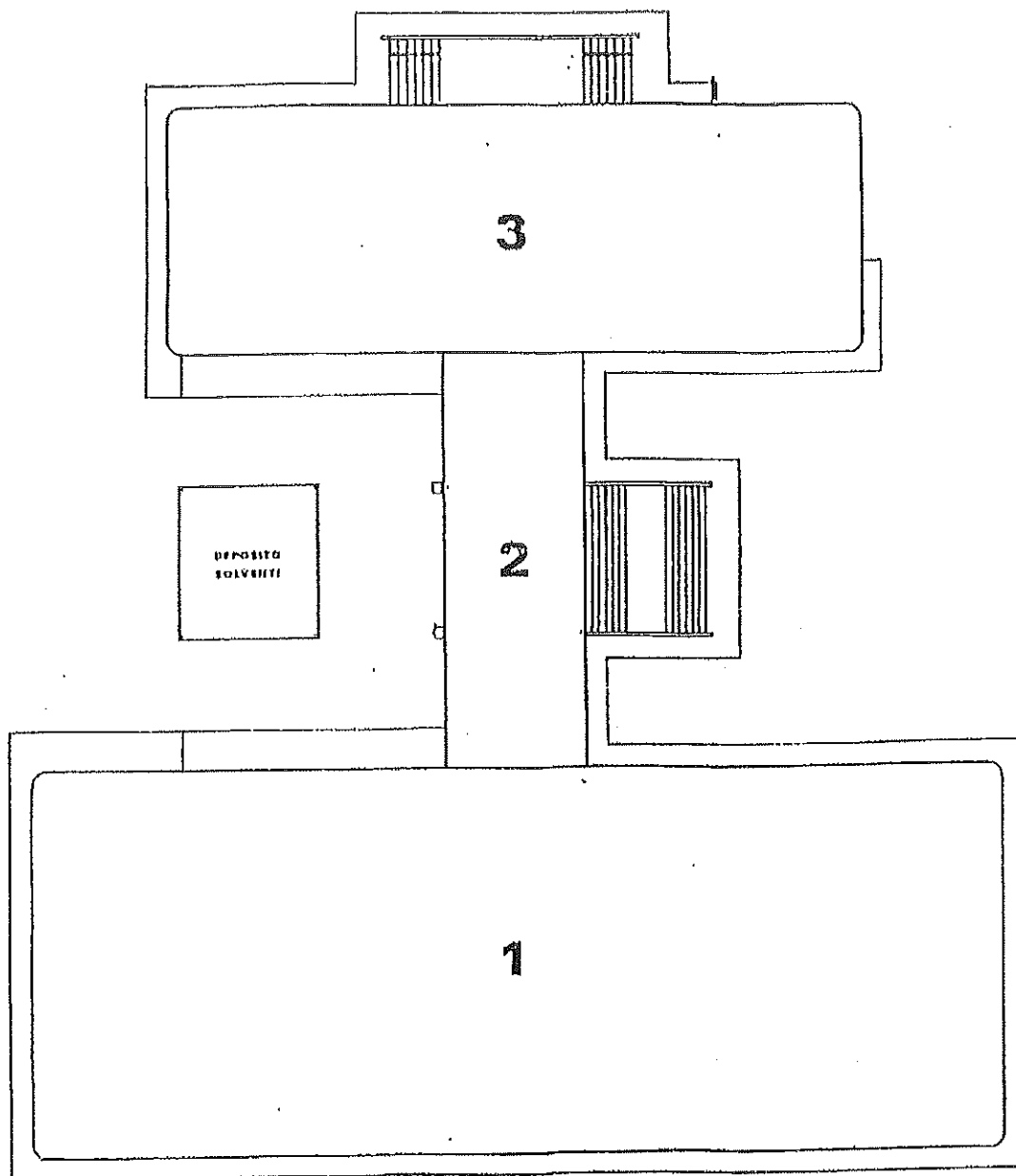
	m ²
ZONA LAVORAZIONI CONS.VEGETALI-FRUTTA	2.000
ZONA LAVORAZIONI PROD. ESSICCATI	300
ZONA SERVIZI	200
ZONA LAVORAZIONI PROD.SURGELATI/CARNI	300
ZONA CELLE CALDE/FREDDE	250
ZONA OFFICINA	200
ZONA APERTA LAVORAZIONI FAGIOLINO/PISELLO /STERIL.	800
ZONA SOPPALCO	1250
TOTALE PARZIALE	5300

TOTALE 11.080 Ca.



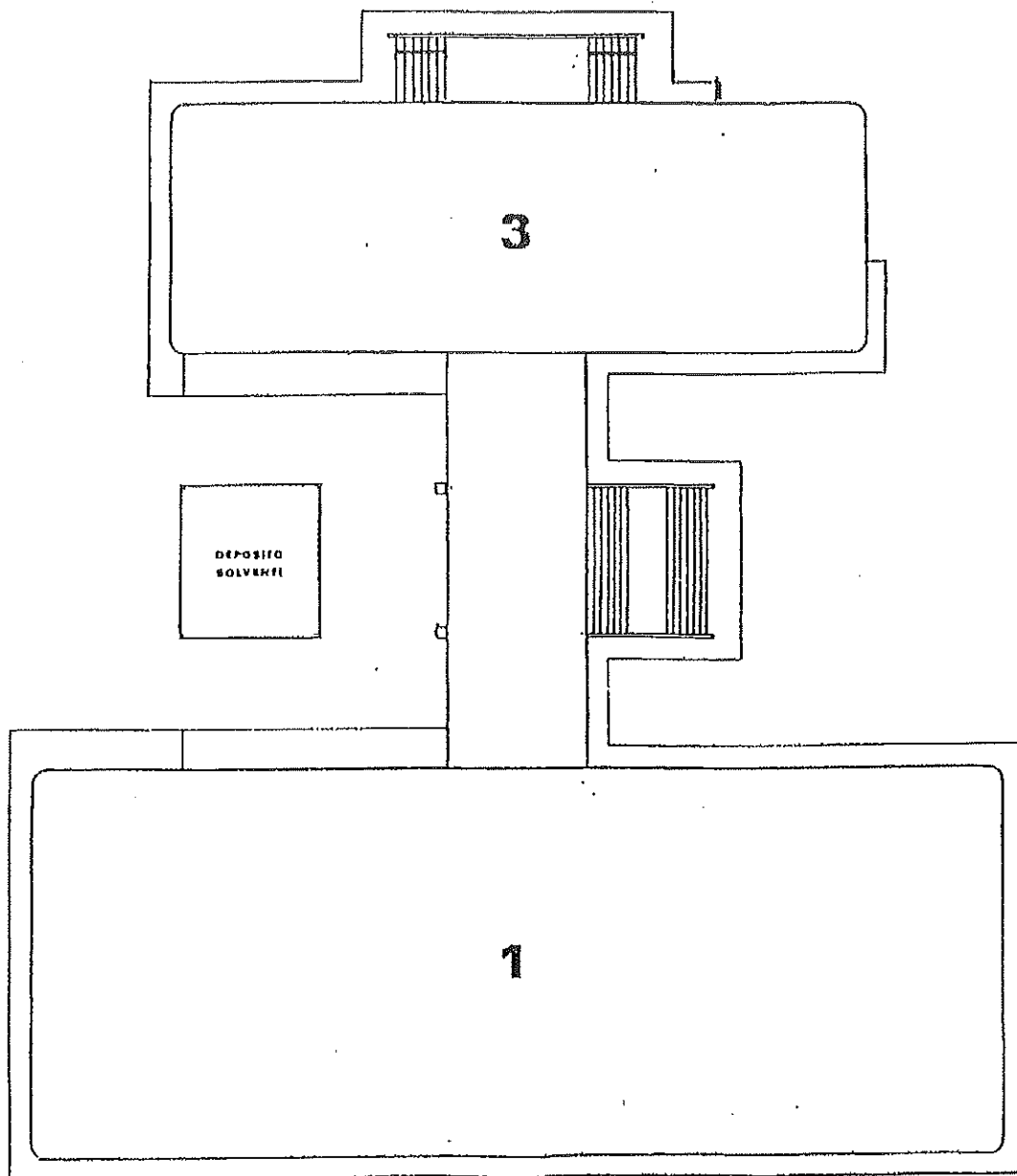
PIANO INTERRATO:

- 1 - LABORATORIO IMBALLAGGI - SERVIZI - LOCALE DEPOSITO REATTIVI.**
- LABORATORIO MICROBIOLOGIA / STERILIZZAZIONE**
- 2 - CORRIDOIO DI RACCORDO CORPO 1-3 - CELLE CALDE - CELLE FREDDI**
- 3 - CORRIDOIO/DEPOSITO/ARCHIVIO - LOCALE CALDAIE - CABINA ELETTRICA**



PIANO RIALZATO:

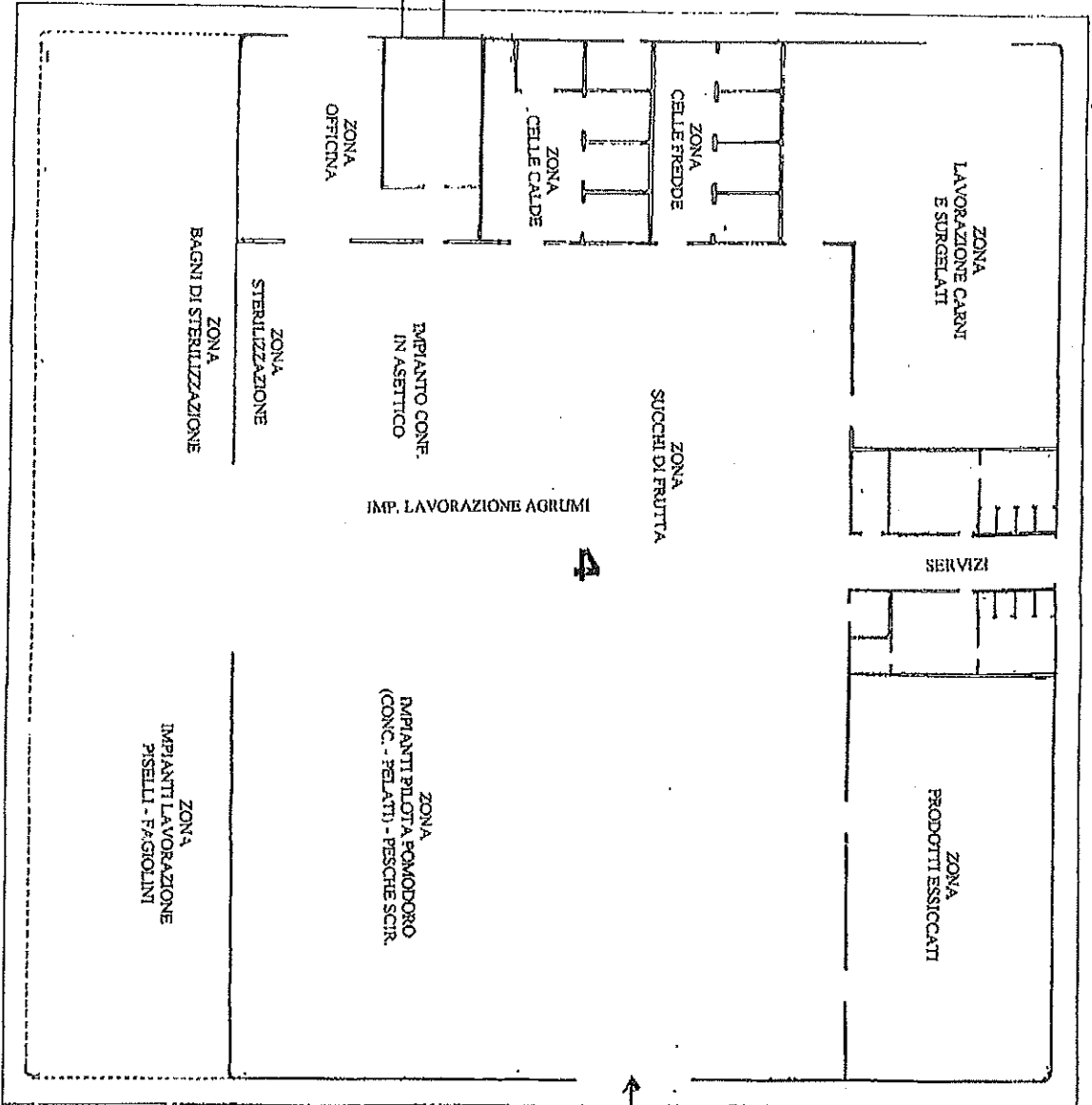
- 1 - SEGRETERIA - DIREZIONE - BIBLIOTECA - SALA RIUNIONI - AULA DIDATTICA - AULA CORSI - SERVIZI.**
- 2 - ANDRONE INGRESSO PRINCIPALE.**
- 3 - LOCALE CENTRALINO - SERVIZI - LOCALE MENSA.**



PRIMO PIANO :

**1 - LABORATORIO POMODORIO - LABORATORIO EFFLUENTI -
LABORATORIO ITTICO/TECNOLOGIE SPECIALI -
LABORATORIO CONSERVE VEGETALI - SERVIZI.**

3 - LOCALI FORESTERIE - CUSTODI.



LABORATORIO TECNOLOGICO

maglie

*Pravilum
impronta*