

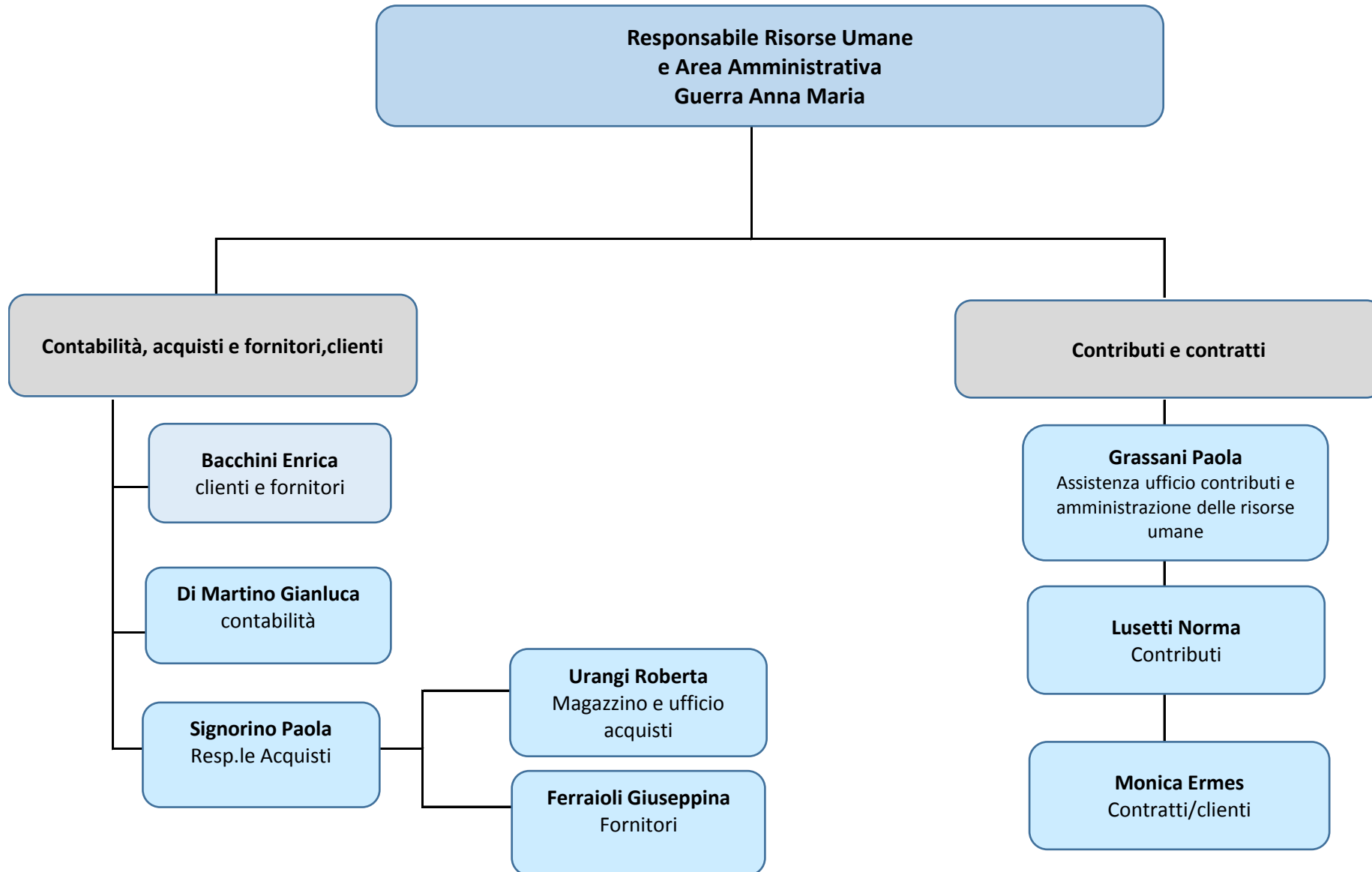
Organigramma - Stazione Sperimentale per l'Industria delle Conserve Alimentari
Risorse Umane

**Responsabile Risorse Umane
e Area Amministrativa
Guerra Anna Maria**

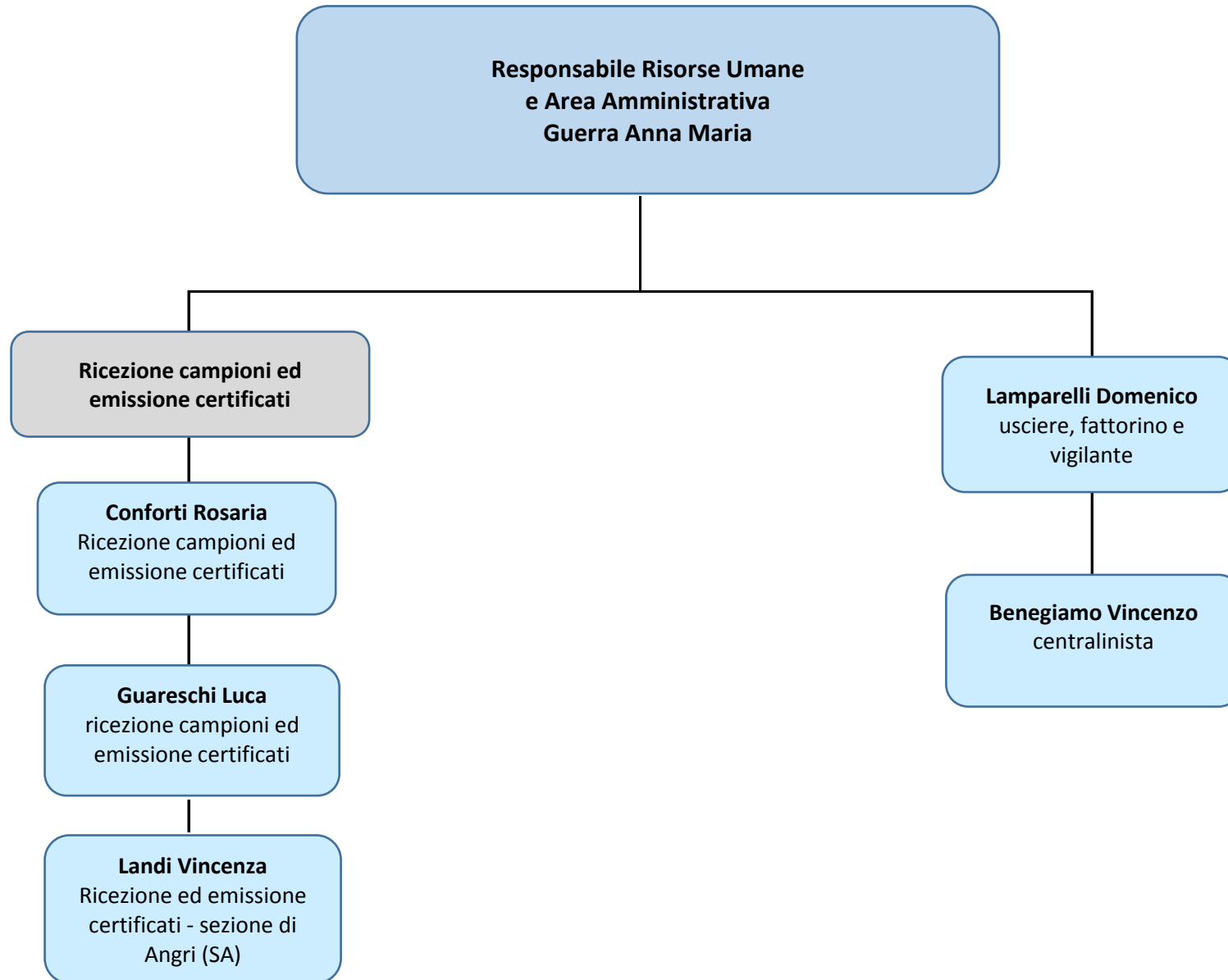
Beretta Francesca
Amministrazione delle risorse
umane e segreteria

Tornatore Oriana Amministrazione
delle risorse umane - Sezione di
Angrì (SA)

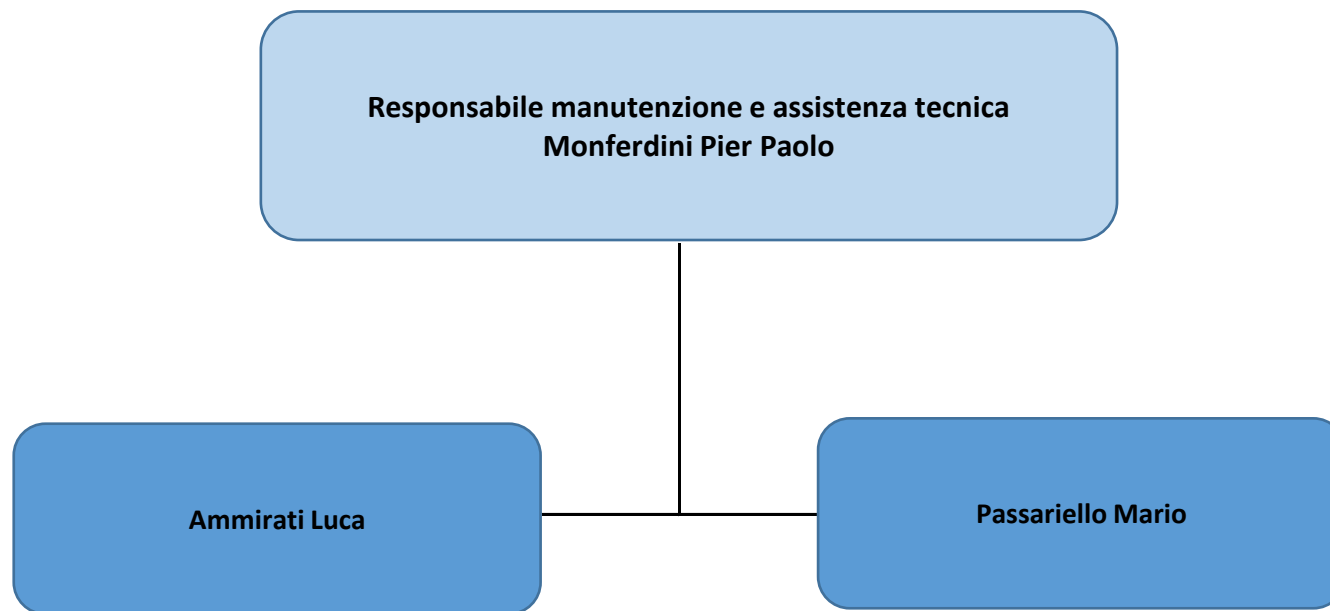
Organigramma - Stazione Sperimentale per l'Industria delle Conserve Alimentari
Struttura amministrativa



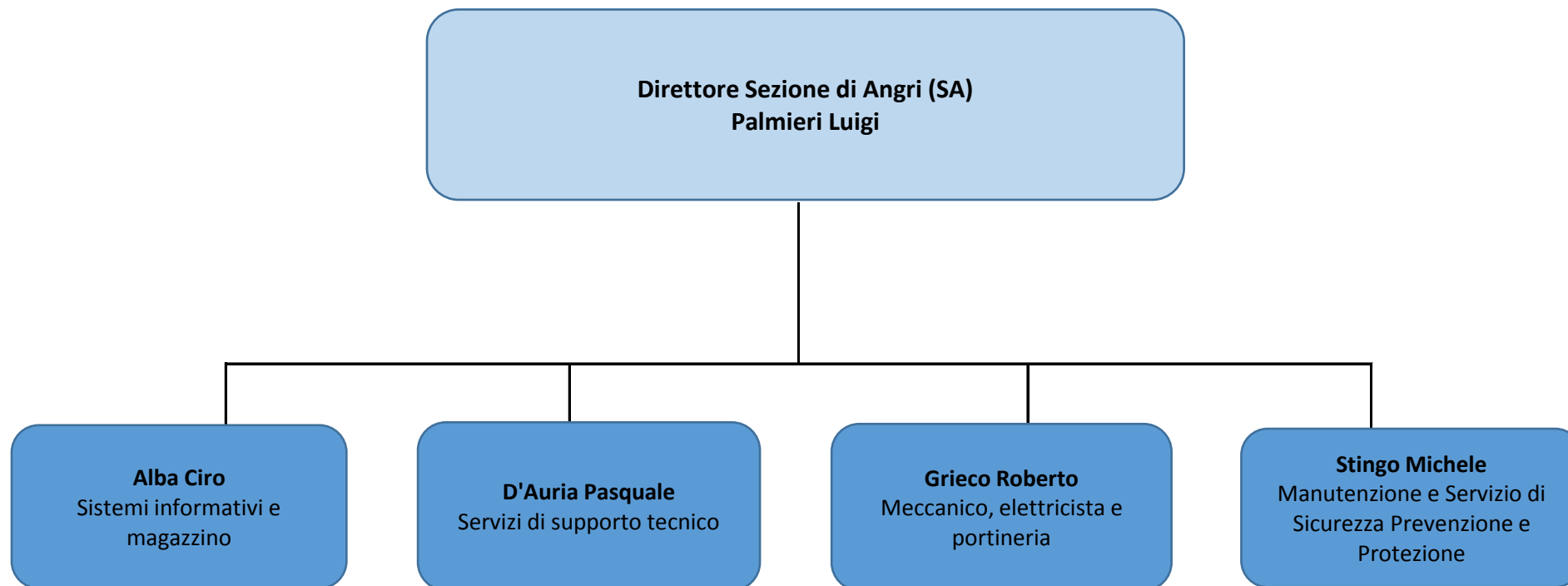
Organigramma - Stazione Sperimentale per l'Industria delle Conserve Alimentari
Servizi di supporto - sede di Parma



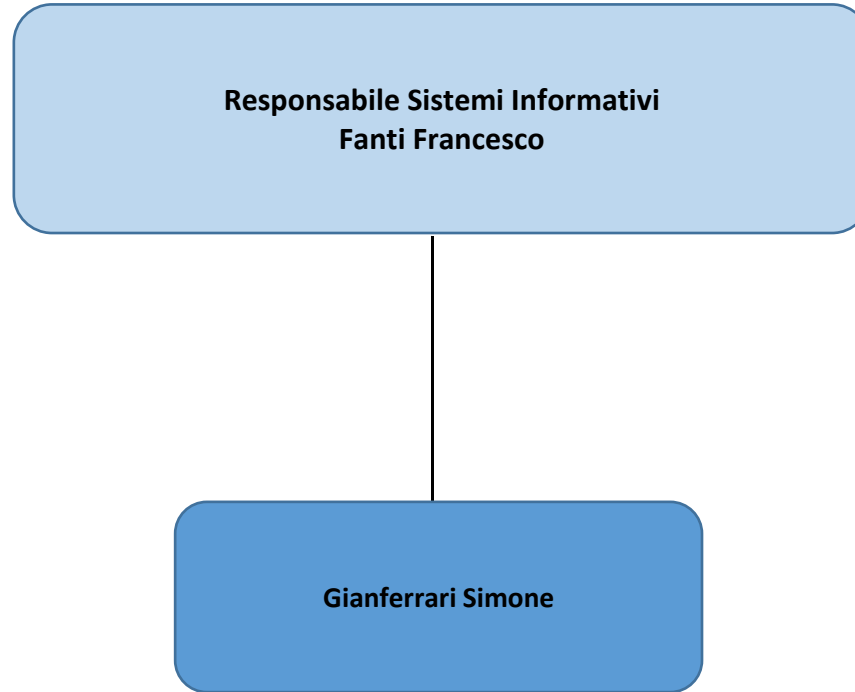
Organigramma - Stazione Sperimentale per l'Industria delle Conserve Alimentari
Servizi Generali - sede di Parma



Organigramma - Stazione Sperimentale per l'Industria delle Conserve Alimentari
Servizi Generali - sezione di Anghi (SA)



**Organigramma - Stazione Sperimentale per l'Industria delle Conserve Alimentari
Sistemi Informativi-sede di Parma**



Organigramma - Stazione Sperimentale per l'Industria delle Conserve Alimentari
Comunicazione e Divulgazione

Responsabile Comunicazione e Divulgazione
Attolini Maria Gloria

Dall'Orto Marta
Attività inerenti la comunicazione e la
divulgazione