

Organigramma - Stazione Sperimentale per l'Industria delle Conserve Alimentari - Azienda Speciale della Camera di Commercio di Parma
Dipartimento Conserve di Carne

Responsabile di Dipartimento
Virgili Roberta
Ricercatore

Barbieri Germana
Ricercatore

Barbieri Gianpiero
Ricercatore

Bergamaschi Monica
Collaboratore di ricerca

Diaferia Carlo
Ricercatore

Franceschini Marco
Collaboratore tecnico

Parolari Giovanni
Dirigente di ricerca MSE

Raczynski Riccardo
Collaboratore tecnico

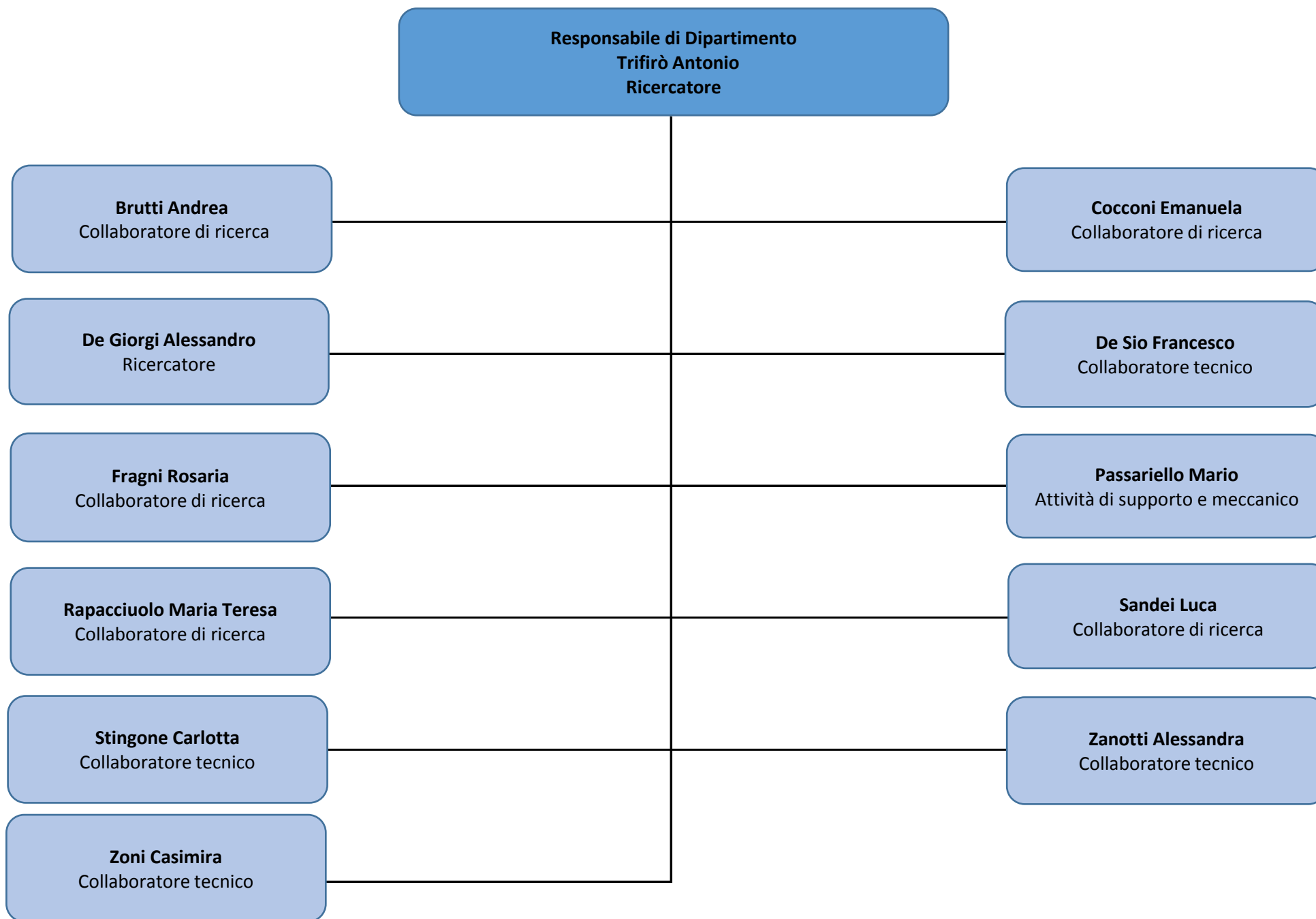
Rivaldi Patrizia
Collaboratore tecnico

Saccani Giovanna
Ricercatore

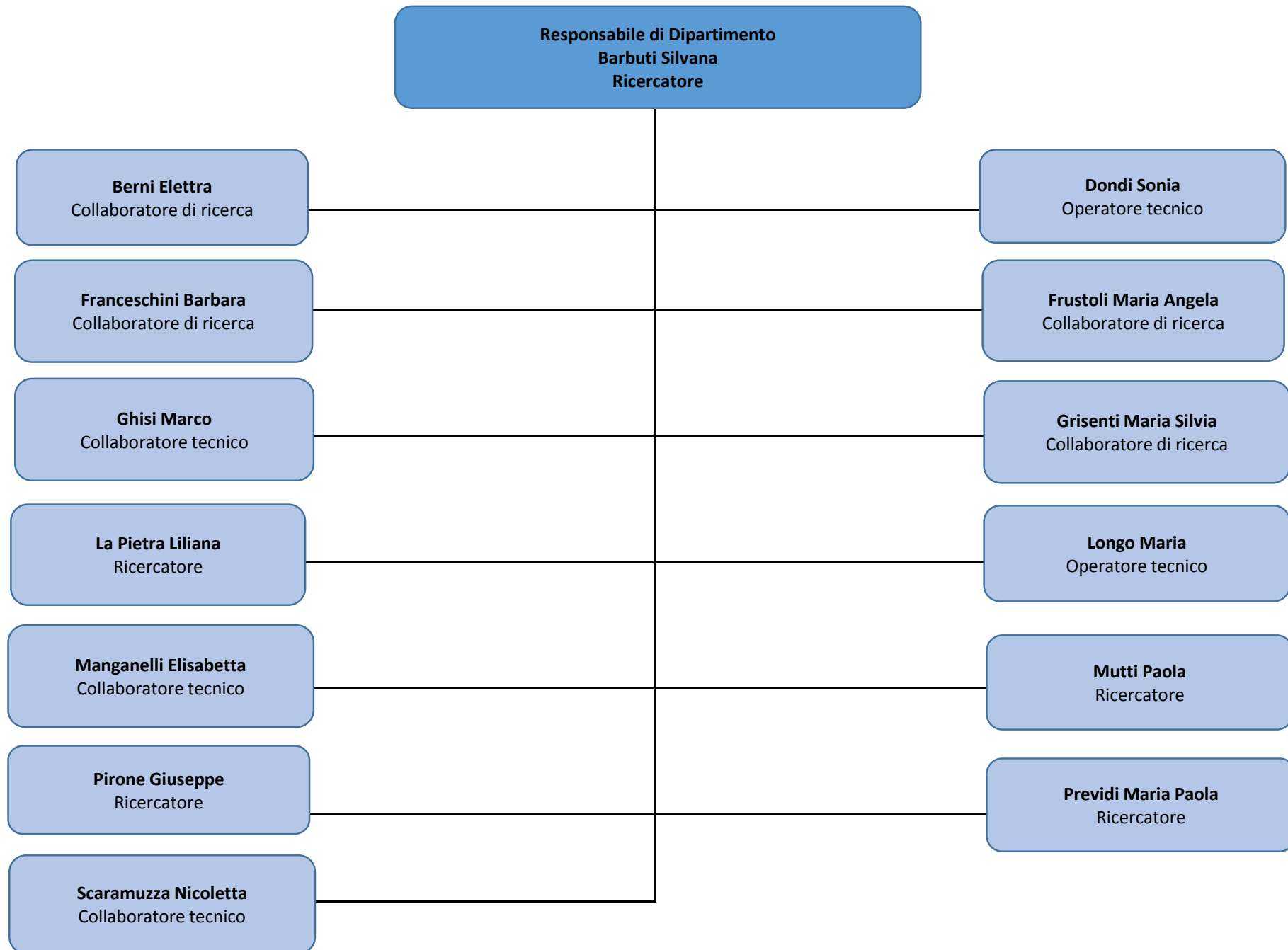
Schivazappa Cristina
Ricercatore

Simoncini Nicoletta
Collaboratore di ricerca

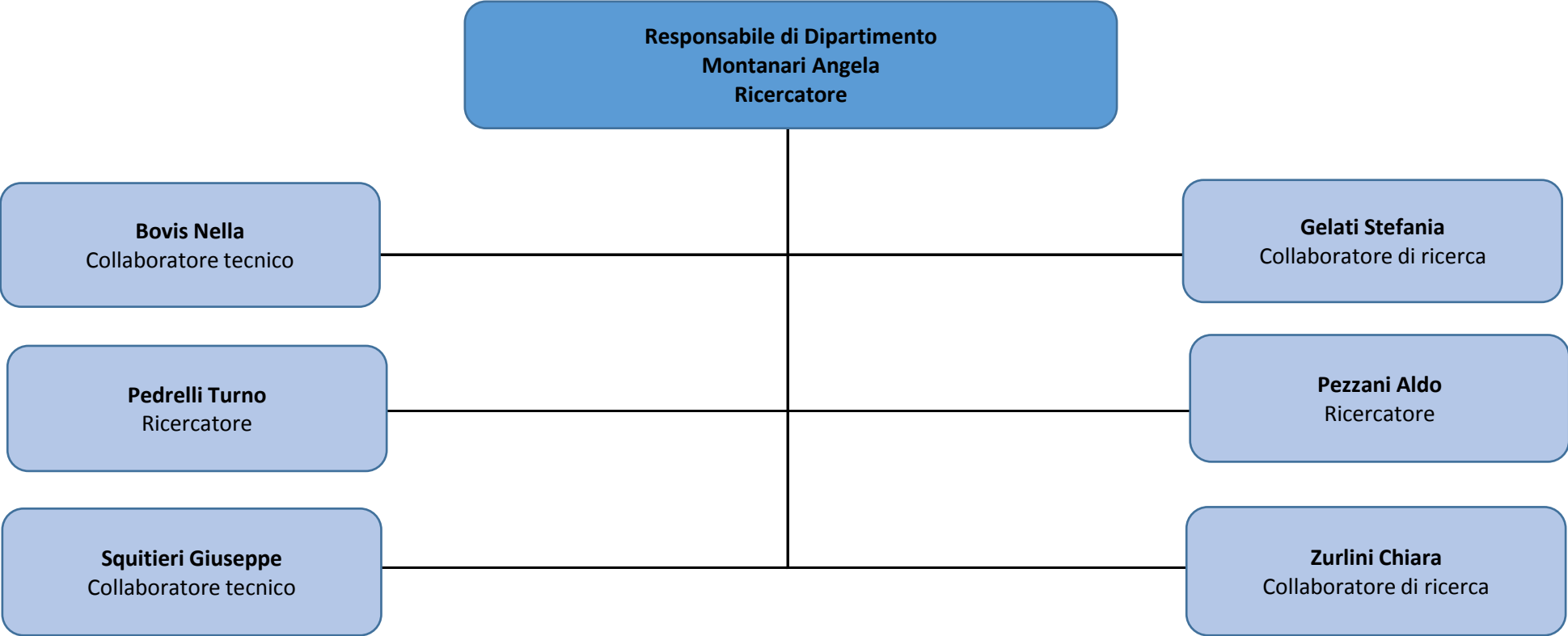
Organigramma - Stazione Sperimentale per l'Industria delle Conserve Alimentari - Azienda Speciale della Camera di Commercio di Parma
Dipartimento Conserve Vegetali



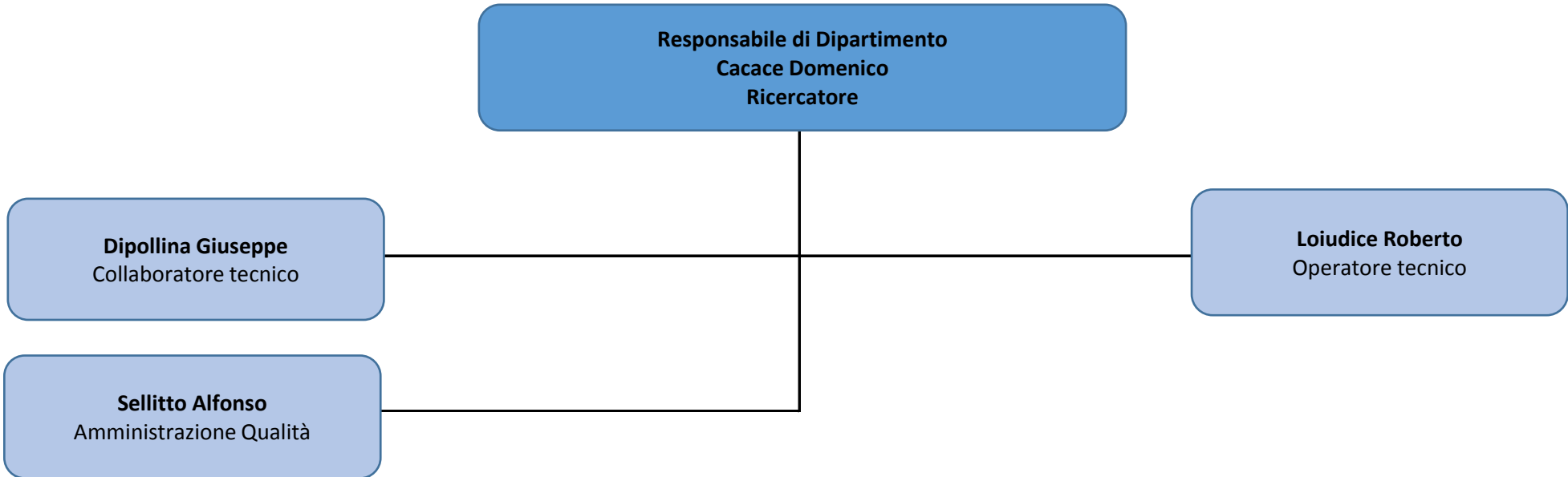
Organigramma - Stazione Sperimentale per l'Industria delle Conserve Alimentari - Azienda Speciale della Camera di Commercio di Parma
Dipartimento di Microbiologia



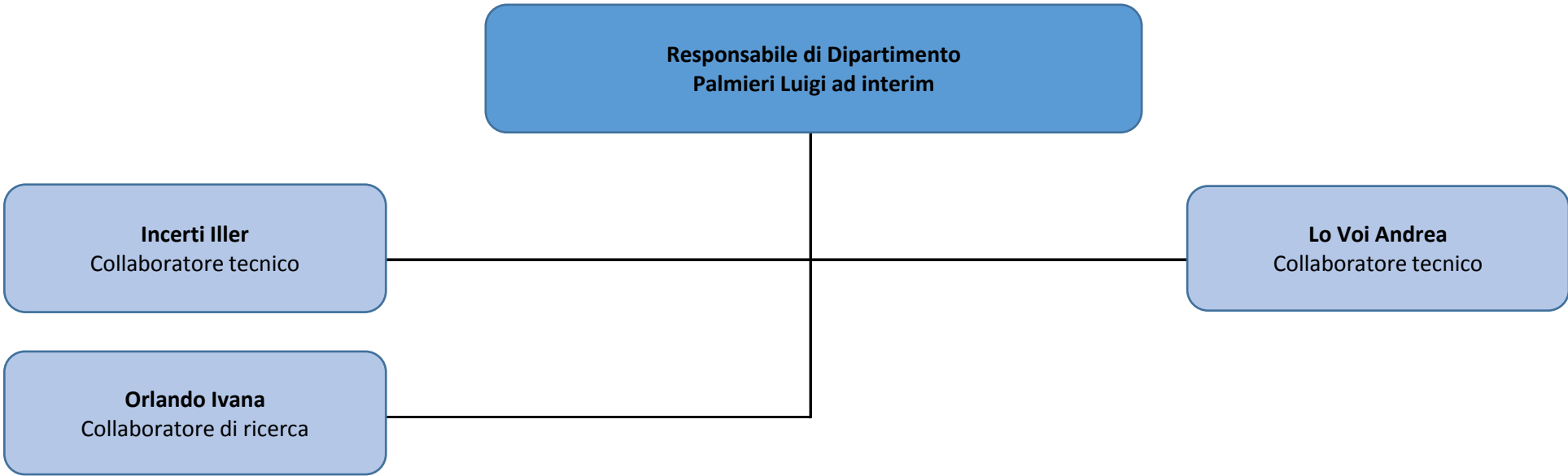
Organigramma - Stazione Sperimentale per l'Industria delle Conserve Alimentari - Azienda Speciale della Camera di Commercio di Parma
Dipartimento Imballaggi



Organigramma - Stazione Sperimentale per l'Industria delle Conserve Alimentari - Azienda Speciale della Camera di Commercio di Parma
Dipartimento di Metrologia e Presidio Tecnologico



Organigramma - Stazione Sperimentale per l'Industria delle Conserve Alimentari - Azienda Speciale della Camera di Commercio di Parma
Dipartimento Conserve Ittiche



**Organigramma - Stazione Sperimentale per l'Industria delle Conserve Alimentari - Azienda Speciale della Camera di Commercio di Parma
Laboratorio Sicurezza Chimica**



Organigramma - Stazione Sperimentale per l'Industria delle Conserve Alimentari - Azienda Speciale della Camera di Commercio di Parma
Laboratorio Ambiente

Responsabile di Laboratorio
Fortini Gabriele
Collaboratore di Ricerca

Assirati Gloria
Collaboratore tecnico

Costabile Pietro
Collaboratore tecnico



Organigramma - Stazione Sperimentale per l'Industria delle Conserve Alimentari - Azienda Speciale della Camera di Commercio di Parma
Dipartimento Consumer Science

